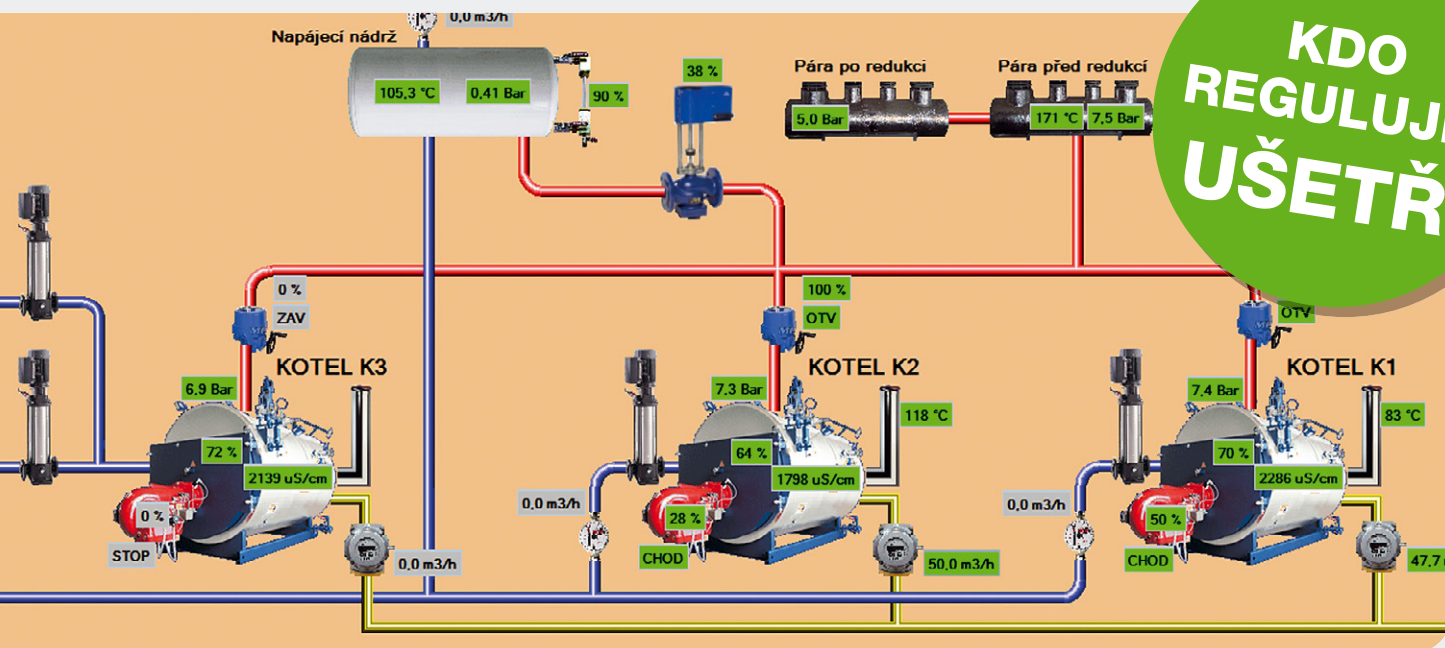


**KDO  
REGULUJE,  
UŠETŘÍ**



## měření a regulace

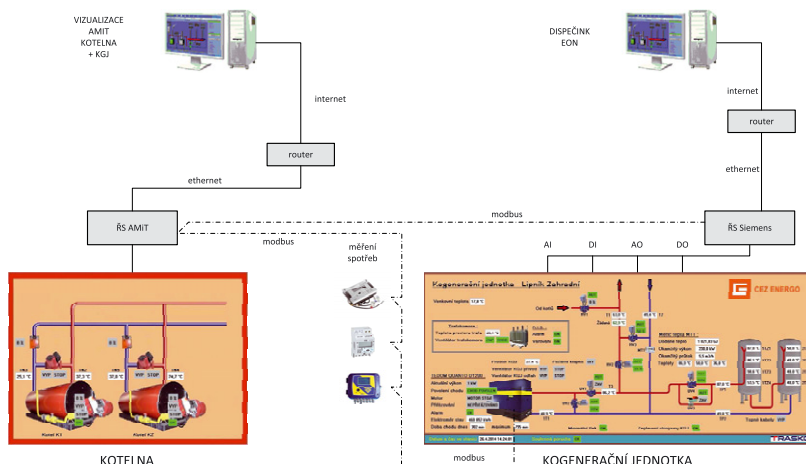
Zajišťujeme projekci, dobavu, montáž a správu systému měření a regulace.

**Proškolený a specializovaný personál, vlastní technické vybavení a dlouholeté zkušenosti garantují bezproblémovou a spolehlivou správu vaší kotelny či technologického zařízení. Komunikujte s profesionály!**

projekce | dobava | montáž | vizualizace a správa

### rozsah činností

- › projektová dokumentace
- › zařízení měření a regulace pro technická zařízení budov a technologické procesy
- › slaboproudá elektroinstalace
- › silnoproudá elektroinstalace nízkého a vysokého napětí do 35 kV včetně
- › výstavba trafostanic
- › kontrola havarijních stavů plynové kotelny o výkonu nad 100 kW vč. kalibrace detektorů plynu
- › výchozí a periodické revizní zprávy



technická  
zařízení budov

inženýrské  
a dopravní  
stavby

bezvýkopové  
technologie

projekty  
a inženýrská  
činnost

měření  
a regulace

developerské  
projekty

velkoobchod

servis

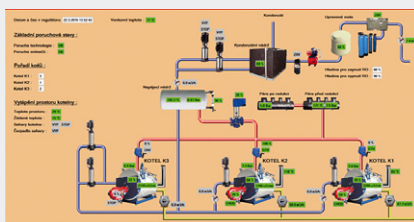
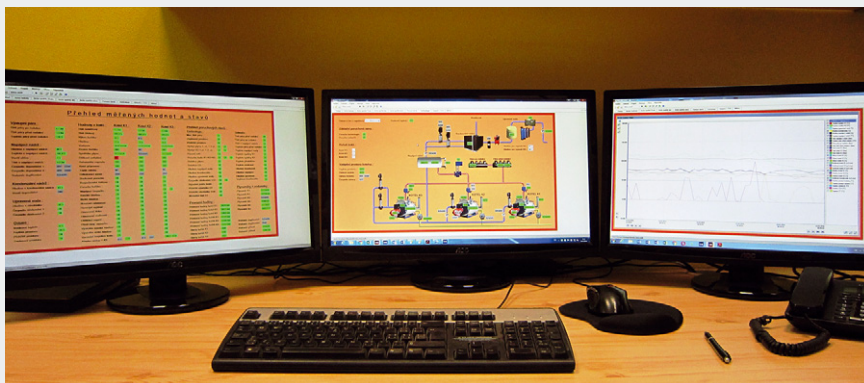


# system MaR

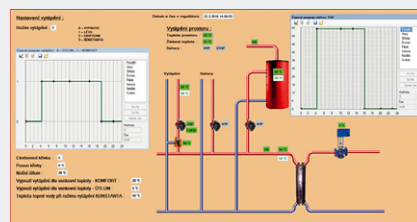
Používáme řídicí systém AMIT, který využívá prvků procesorového řízení nové generace a zajišťuje vysokou rychlost zpracování dat a vysokou spolehlivost. Data (provozní hodnoty kotelny, spotřeba, množství vyrobeného tepla, poruchové stavy...) jsou zobrazovány v grafickém prostředí webového rozhraní a samozřejmě je přenos informací do více PC nebo chytrých telefonů.

Měřené hodnoty jsou automaticky ukládány a generovány ve formě grafů a převodu do formátu tabulky. Na základě těchto dat je možné optimalizovat provoz vaší kotelny. Jednou z výhod řídicího systému AMIT je také okamžitá dostupnost náhradních dílů.

Na našem dispečerském pracovišti na firmě TRASKO jsou námi spravované kotelny dálkově monitorovány a jakákoli anomálie je ihned řešena a dálkově korigována pracovníky MaR případně naším servisním oddělením.

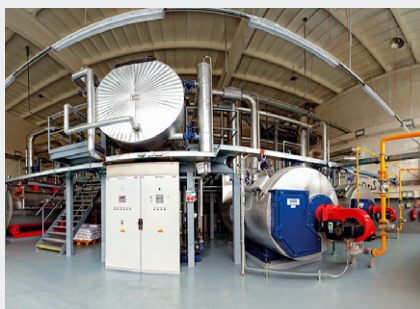


Technologické schéma parní kotelny



Zobrazení předávací stanice tepla

## reference



Parní kotelna Bioveta



Kogenerační jednotka Hamé Babice (ČEZ Energo)



Kogenerační jednotka Prostějov (ČEZ Energo)

### nemocnice

- › Fakultní nemocnice Brno
- › Nemocnice Milosrdných bratří Brno
- › Nemocnice Znojmo
- › Nemocnice Jihlava
- › MOU Brno

### pharmacie

- › Bioveta Ivanovice na Hané
- › VUVEL Brno

### plynové kotelny

- › BOSCH Jihlava
- › BKR Velux
- › ELEKON
- › Husquarna
- › OC Mohelnice, Galanta
- › Albert Kunovice, Jeseník, Bystřice, Uherské Hradiště

- › KFC Brno, Děteň Křížů, Opava, Olomouc
- › Herní centrum Bruno
- › Wellness Kuřim
- › MŠ Vyškov, Sochorova,
- › Gymnázium Svitavy
- › Cíl Šlapanice
- › VESBYT Veselí nad Moravou
- › Hotel Albelus
- › Město Sušice, Jablunkov

### kogenerační jednotky

- › ČEZ ENERGO: Moravský Krumlov, Hodkovice nad Mohelkou, Nové Hradky, Ivančice, Rokycany, Prostějov, Šternberk, Horní Bříza, Babice, Benešov, Sušice
- › Energetika Chropyně
- › Amesbury: Plzeň, Chrástřany
- › E.ON Trend: Jablunkov, Vítkov
- › TEPLA T Tišnov

### tepelné hospodářství – teplofikace, plynofikace

- › Kasárna Přáslavice
- › Kasárna Bechyně
- › Tepelné zásobování Moravský Písek

### ČOV a čerpací stanice

- › Brankovice, Kojátky, Luleč, Milešovice, Mouřínov, Stanoviště

### tepelná čerpadla

- › VÚ Březina
- › BD Mánesova Brno

**Kompletní nabídku služeb a další reference naleznete na [www.trasko.cz](http://www.trasko.cz)**

