

termovize pomocí termokamery

Termokamera obecně zobrazuje infračervené záření (teplo) vyzařované každým objektem a převádí jej na obraz. I když termokamera snímá infračervené záření zejména z povrchu měřeného objektu, umožňuje odhalit i děje uvnitř objektu.

Díky tomu podává okamžitou informaci o teplotním chování měřeného objektu.



technická
zařízení budov

inženýrské
a dopravní
stavby

bezvýkopové
technologie

projekty
a inženýrská
činnost

měření
a regulace

developerské
projekty

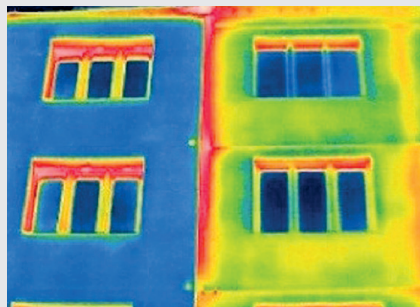
velkoobchod

servis

Termovize budov

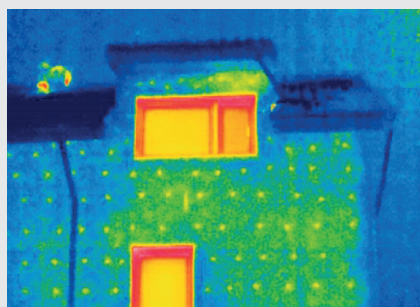
Termokamery umí odhalit závady nových i rekonstruovaných staveb.

- › identifikace tepelných mostů a míst s úniky tepla
- › kontrola kvality zateplení a netěsností oken
- › místa ohrožená vznikem plísní



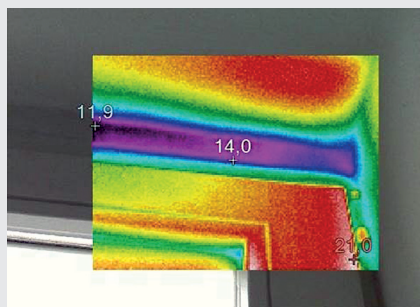
Porovnání fasád zatepleného (vlevo) a nezatepleného (vpravo) objektu

Na nezatepleném objektu jsou viditelné úniky tepla stěnami a ještě významnější úniky spárami mezi panely = vysoké náklady na vytápění.



Prokreslení kotev zateplovacího systému – kotvy jsou tepelným mostem

Řešení: nepoužívat kotvy s ocelovým trnem a kotvy zakrýt speciální zátzkou z tepelné izolace.

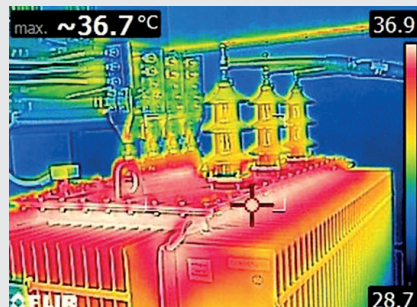


Tepelný most nad oknem překlad/věvec
Vlhké a chladné místo s vysokým rizikem vzniku plísní, velmi nízká povrchová teplota konstrukce v daném místě.

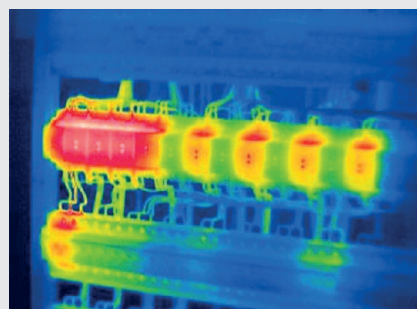
Termovize v elektroenergetice

Termokamery umožňují podat okamžitou informaci o případné závadě na elektrorozvodu a zařízeních projevujících se zvýšenou teplotou (oteplením) spojů nebo jejich částí.

- › kontrola přehřívání el. zařízení, rozvaděčů, transformátorů apod., včasné odhalení rizika zahoření
- › kontrola fotovoltaických panelů

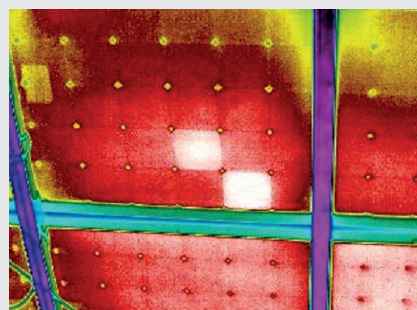


Termovizní měření transformátoru



Termovizní měření jističů

Je evidentní, že se některé jističe hřejí více než jiné. To ukazuje zvýšené riziko požáru z důvodu závady na elektroinstalaci.



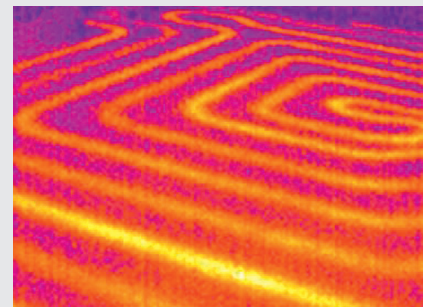
Termovizní snímek fotovoltaického panelu

Bílá místa jsou nefunkční buňky panelu, daná buňka tedy nevyrobí elektrickou energii, chová se spíše jako spotřebič.

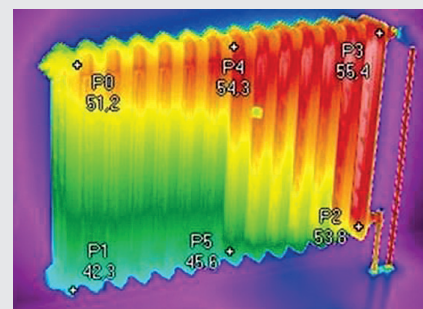
Termovize rozvodů TZB

Termokamery jsou dobrým pomocníkem při odhalování závad na rozvodech.

- › kontrola rozvodů vytápění a chlazení
- › poruchy a závady podlahového vytápění
- › odhalení poruch na rozvodech vody



Průběh potrubí podlahového vytápění



Nerovnoměrné rozložení teplot vody v otopném tělese

Těleso je buď zavzdušněné nebo není dostatečný tlak v topném systému.

Kompletní nabídku služeb a další reference naleznete na www.trasko.cz