

bezvýkopová oprava kanalizace



**BEZ
VÝKOPU
BEZ
STAROSTÍ**



Čištění kanalizace

Ucpanou kanalizaci nechejte profesionálům.

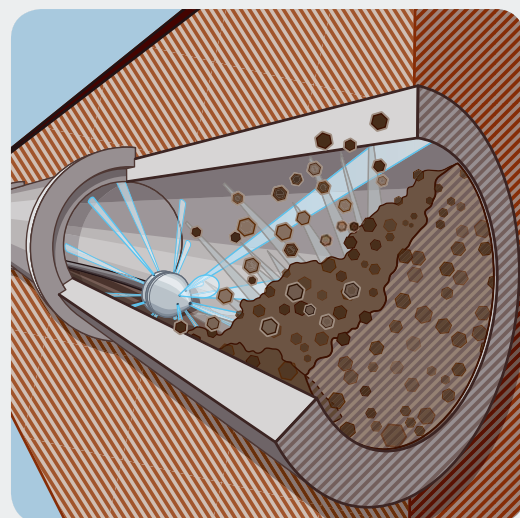
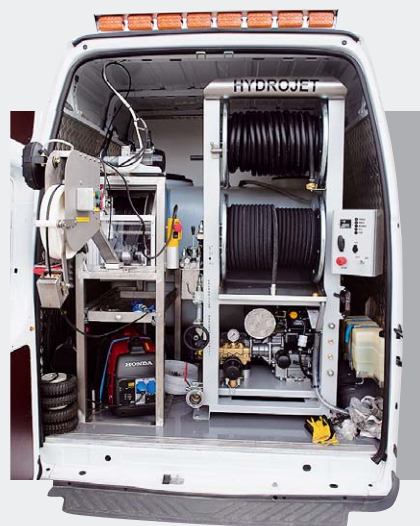
Zajišťujeme čištění kanalizace – domovních kanalizačních přípojek (tlakovou vodou i motorovým pérem), dešťových i splaškových kanalizačních stok i přípojek (tlakovou vodou) **od DN 80 do DN 1000.**

Nabízíme čištění:

- ▶ domovních kanalizačních přípojek
- ▶ revizních šachet včetně vytěžení materiálu
- ▶ kanalizačních řadů kruhového i vejčitého tvaru
- ▶ uličních dešťových vpustí
- ▶ dešťových odvodňovacích žlabů
- ▶ protlaků, propustků a zatrubněných vodotečí
- ▶ nového potrubí před předáním provozovateli
- ▶ preventivní čištění kanalizace

Čistící vozy

Hydrojet	Ro-Jet	KROLL kombinov. vůz
max. provozní tlak		
120 bar	150 bar	190 bar
průtok vody		
70 l/min	130 l/min	325 l/min
nádrž		
1 m³	2 m³	13 m³
nádrž s pohyblivým pístem (voda/kaly)		
poloha 1 8,5/4,5 m³	poloha 2 6,5/6,5 m³	poloha 3 4,5/8,5 m³
doporučené čištění		
do DN 300	do DN 500	do DN 1000

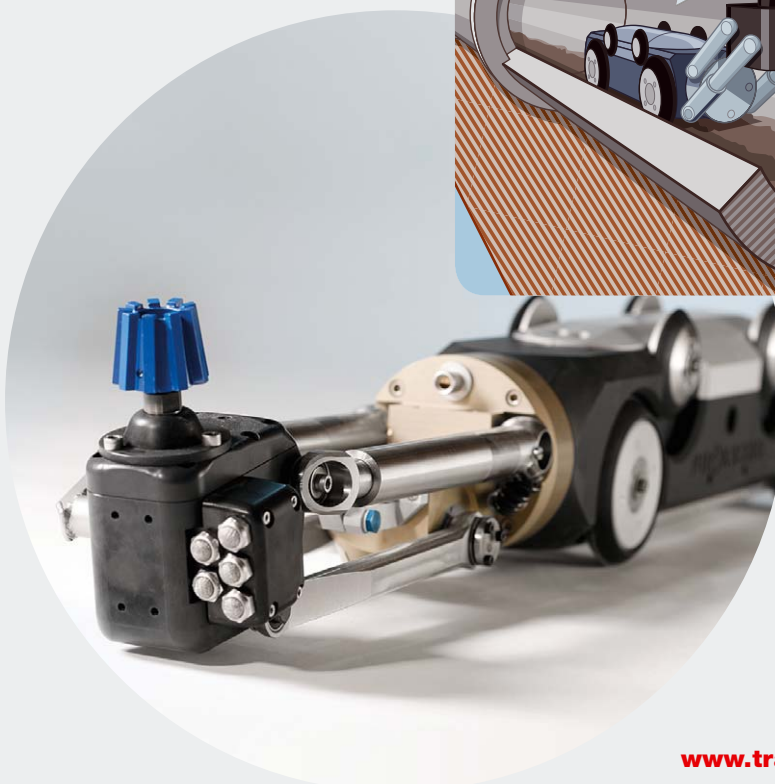
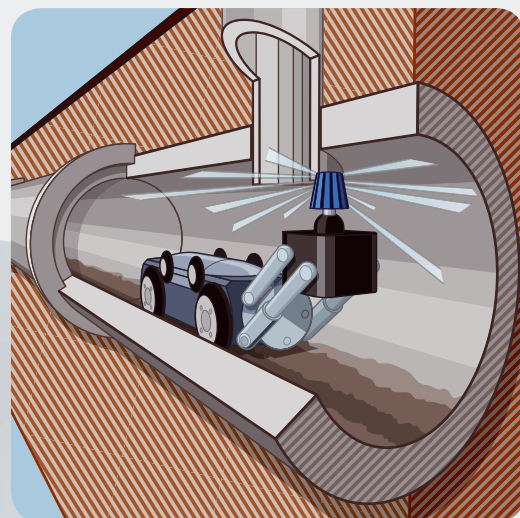


Frézování kanalizace a odstraňování pevných usazenin z potrubí

Na ucpanou kanalizaci někdy běžné čištění tlakovou vodou nestačí. Ve správném chodu kanalizace často brání pevné překážky – přesazené přípojky, betonové nálitky, zpevněné nánosy v potrubí, vrůstající kořeny, ..., které je nutné odstranit frézováním.

Frézování kanalizace provádíme vlastním kanalizačním robotem pomocí speciálních fréz. Robot je pomocí kamery navigován operátorem k místu defektu v kanalizaci, kde provede potřebné opravy.

Po frézování kořenů doporučujeme potrubí vyložkovat krátkými sanačními rukávci tak, aby kořeny do kanalizace znovu nepronostly.



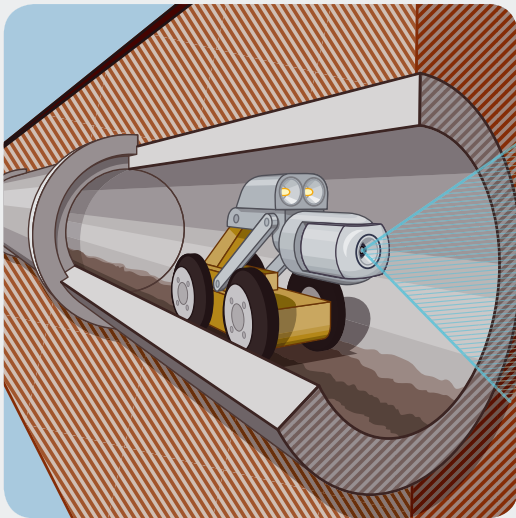
Monitoring kanalizace TV kamerou

Potřebujete zjistit stav Vaší kanalizace? Ucpává se Vám potrubí a nevíte proč?

Pomocí revize kanalizace TV kamerou zjistíme stav kanalizačního potrubí a přípojek **od DN 50 až do DN 1200**.

Vybavení

Máme k dispozici dva kamerové systémy plně vybavené nejmodernější technikou. Součástí kamerového systému je posuvná kamera (pro revizi potrubí do DN 200) nebo pojezdná kamera s rotační hlavou (pro revizi potrubí do DN 1200).



Provedení monitoringu zahrnuje:

- › kamerovou prohlídku potrubí se záznamem
- › okamžité posouzení stoky a porušených míst
- › tvorbu databáze, která obsahuje všechny základní údaje o trubním vedení a objektech na síti
- › klasifikaci poškození a vytvoření listiny priorit oprav
- › inspekci šachet
- › na požádání zpracujeme i cenovou kalkulaci oprav kanalizace

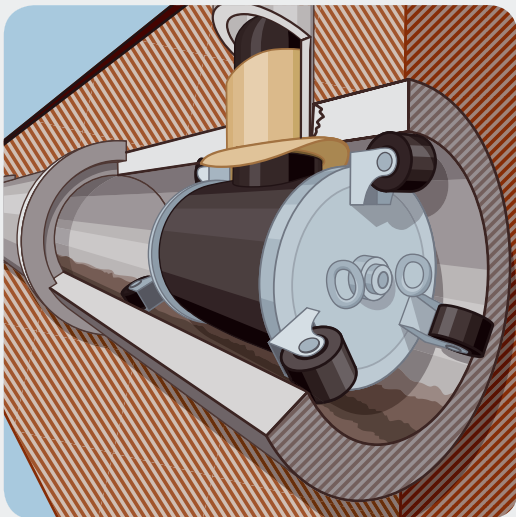
Součástí vyhodnocení jsou protokoly o prohlídkách jednotlivých úseků, vyhodnocení stavu kanalizace včetně fotodokumentace a záznamu TV kamery na CD.

Před každou revizí kanalizace je nutné kanalizaci vyčistit. Kanalizace musí být natolik čistá, aby nečistoty nezakrývaly možné nedostatky a aby byl zajištěn bezproblémový průjezd kamery!



Nejčastější důvody pro použití TV kamery

- › zjištění příčiny ucpání potrubí
- › opakované ucpávání kanalizace
- › zjištění stavu kanalizace (před rekonstrukcí)
- › zápach v objektu
- › propadnutí terénu v blízkosti kanalizace
- › převzetí kanalizace po výstavbě



Oprava napojení přípojek



Bezvýkopová oprava kloboukem nebo injektáží slouží k opravě napojení přípojek na hlavní řad (neodborné napojení na hlavní řad, narušená přípojka např. praskliny, chybějící části, ...) nebo k jejich zaslepení. Obě metody lze použít pro opravu napojení přípojek po bezvýkopové opravě hlavního řadu např. metodou UV LINER.

Opravu napojení přípojek pomocí bezvýkopové technologie je možné provést těmito způsoby:

- › **injektáž**
- › **klobouk**

Injektáž

Injektáž lze použít pro přípojky **DN 100–200 mm** s napojením na hlavní řad DN 200–600 mm. Těsnícím materiálem je speciální malta nebo pryskyřice.

Výhodou injektáže je proniknutí materiálu do meziprostor a vyplnění veškerých volných prostor v okolí přípojky. Tím dosáhneme zpevnění napojení přípojky na hlavní řad.

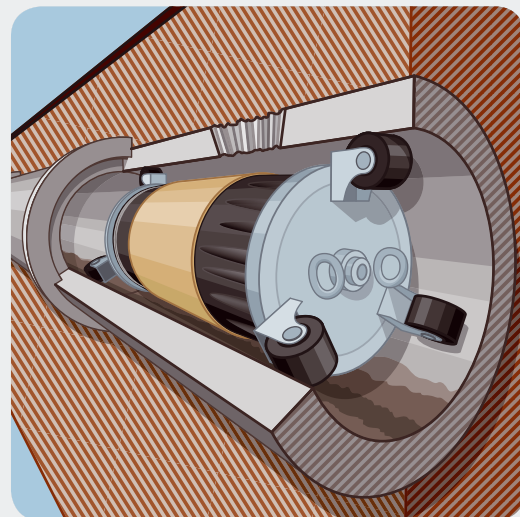
Klobouk

Kloboukovací jednotku lze použít pro přípojky **DN 100, DN 200 mm** zaústěné pod úhlem **45° až 90°** k ose potrubí do hlavního řadu profilu DN 250–600 mm.

Při použití klobouku dojde k zatěsnění poškozeného napojení přípojky zevnitř přípojky. V případě existence volných prostor v okolí přípojky je vhodnější použít injektáž.



Lokální opravy kanalizace



Lokální opravy kanalizace lze provádět pomocí **krátkého sanačního rukávce** nebo **nerezových kroužků**. Oprava je prováděna bezvýkopově přes kanalizační šachtu.

Nerezový kroužek

Lokální opravu pomocí **nerezového kroužku** je vhodné použít pro **DN 150–700 mm a v délkách 400–800 mm**. Nerezové kroužky lze použít i pro staticky poškozené potrubí a pro částečné vyrovnání ovality.

Krátký sanační rukávec

Opravu kanalizace pomocí **krátkého sanačního rukávce** lze použít pro dimenze **DN 100–600 mm** jak pro kruhové tak pro vejčité profily. Nejsou určeny pro staticky narušené potrubí.

Použití:

- › utěsnění netěsností,
- › opravy lokálních prasklin, proražení,
- › zajištění potrubí proti prorůstání kořenů,
- › zajištění potrubí proti průsakům vody ve spojích.



Postup realizace lokální opravy kanalizace pomocí krátké sanační vložky

Speciální textilie se pečlivě a ze všech stran natře pryskyřicí, která je připravena těsně před instalací.

Naimpregnovaná textilie se poskládá na požadovaný rozměr a nabalí se na packer.

Packer s krátkou sanační vložkou se dopraví na poškozené místo v potrubí, nafoukne se tak, aby dokonale přilnul k potrubí.

Po vytvrdnutí se packer odtlačuje, vytáhne z potrubí a lokální porucha je takto opravena.



výpis z našich referencí

Mezi naše zákazníky patří:

- › VaK Vyškov
- › VaK Přerov
- › VHPS Šumperk
- › VaS Brno
- › VaS Třebíč
- › VaK Plzeň
- › TEPVOS
- › CHEVAK Cheb
- › Vak Hodonín
- › TFN
- › ESOX
- › ABK Pardubice
- › Agrostav Pardubice
- › Gastop
- › SKR stav
- › město Lanžhot
- › Škoda Auto
- › Metrostav
- › Mertastav
- › ARKO Technology
- ...

Kontakty

Středisko bezvýkopových technologií

› Ing. Štěpán Leitner, vedoucí střediska
T 775 738 244 M bvt@trasko.cz

